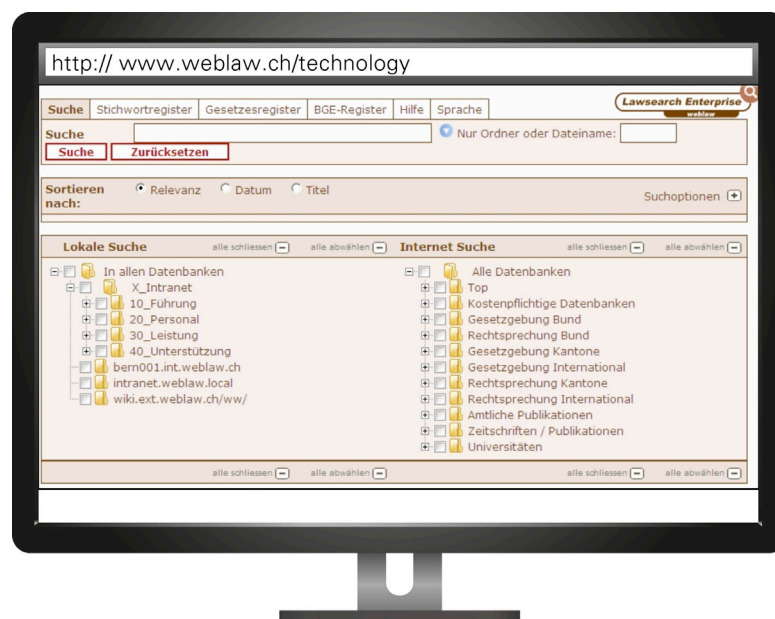


## LAWSEARCH ENTERPRISE

### SMALL BUSINESS EDITION

### Die unternehmensinterne Suchmaschine

Lawsearch Enterprise ist eine Suchmaschine zur Systematisierung, Übersetzung und Veredelung juristischer Information. Die unternehmensinterne Suchmaschine verbindet alle relevanten Dateninseln und schafft automatisiert und täglich Ordnung. Nutzer verfügen über einen Single Point of Search über alle Dokumentenbestände.



Single Point of Entry über alle Dokumente

### Nutzen

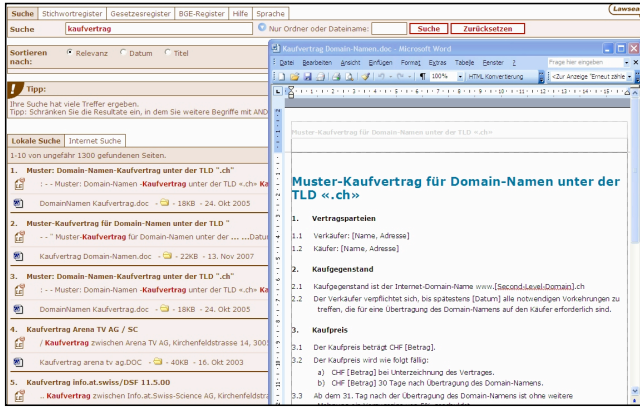
Mit Lawsearch Enterprise wird die Suche nach juristischen Informationen effizienter. Nutzer können sich auf ihre interessantesten Arbeiten konzentrieren, ihre Zufriedenheit steigt.

- › **Single Point of Entry**
  - über alle Dokumentenbestände
- › Vernetzung und Verlinkung aller Daten
- › Befreiung von Sucharbeit
- › Erhöhung des Arbeitskomforts
- › Know-how-Transfer

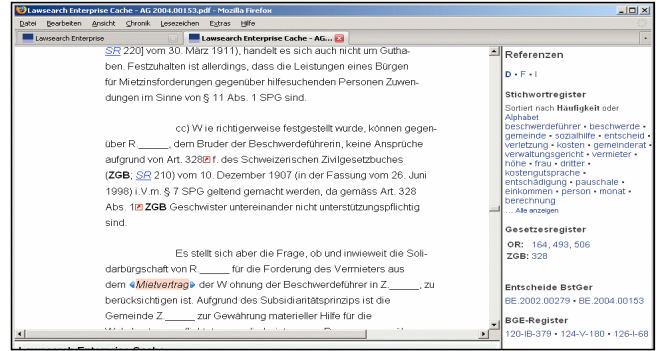
### Von Juristen für Juristen

Lawsearch Enterprise veredelt all ihre Dokumente. Als ob ein fleissiger Assistent das Dokument bereits durchgearbeitet und beschlagwortet hätte, zeigt das automatisch veredelte Dokument alle relevanten Gesetze, Urteile und Stichworte an, in D, F, E und I. Praktischerweise sind diese Referenzen mit den Originalquellen im Internet verlinkt – und werden sekundenschnell angezeigt.

- › Suche über Gesetzesregister
- › Suche über Urteile
- › Suche über Stichwortindex
- › Suche über kantonale Referenzen
- › Automatische Verlinkung mit den Originalquellen im Internet
- › Viersprachiger juristischer Thesaurus
- › Juristenspezifische Übersichten zu jedem Dokument



Öffnen eines Originaldokuments



Veredelung eines Dokuments (im Dokument rot/blau: Verlinkung mit Originalquelle, rechts mehrsprachige Referenzen)

## Kosten

Anzahl Nutzer	Installation & Server	Lizenz	Kosten einmalig	Kosten wiederkehrend ab 2. Jahr (Support & Lizenz)
1 – 10	3600.00	5900.00	9500.00	1900.00

Weitere Preise auf Anfrage. Preise inkl. Server, exkl. Spezial-Schnittstellen & Mandanten, exkl. MwSt.

## Single Point of Entry

Lawsearch Enterprise bietet ein Suchfeld mit exzellenten Suchmechanismen und ist damit sehr einfach zu bedienen.

- › **Strukturierte Suche** in allen internen wie externen Datenbanken und allen Formaten
- › **Umfassende Sortierungsmöglichkeiten** nach Relevanz, Datum, Titel usw.

## Technologie

- › Hohe Integrationsfähigkeit (Vertec, WinJur, Juris, Tribuna, Microsoft Office, MOSS, Lotus Notes, Archiv, DMS usw.)
- › Schnelle Einführung & sofortige Einsatzbereitschaft
- › Plattformunabhängiger Web-Browser (keine Installation erforderlich)
- › Standortübergreifend: Zentral gespeichert, dezentral verfügbar
- › Extern schneller Zugriff auf alle Daten
- › Dokumentenneutral (Word, PDF, PPT, MSG, Excel, HTML usw.)
- › Hohe Sicherheit & Mandatenfähigkeit
- › Geringer Wartungsaufwand

## Nr. 1 in

- › Anwaltskanzleien
- › Verwaltung
- › Rechtsdiensten von Unternehmen, Banken und Versicherungen
- › Gerichten
- › Universitäten

## Weblaw Rechtsbibliografie

Einfache Verknüpfung mit der Weblaw Rechtsbibliografie möglich. Alle bibliografischen Angaben zur Schweizer Rechtsliteratur (140'000 Referenzen).